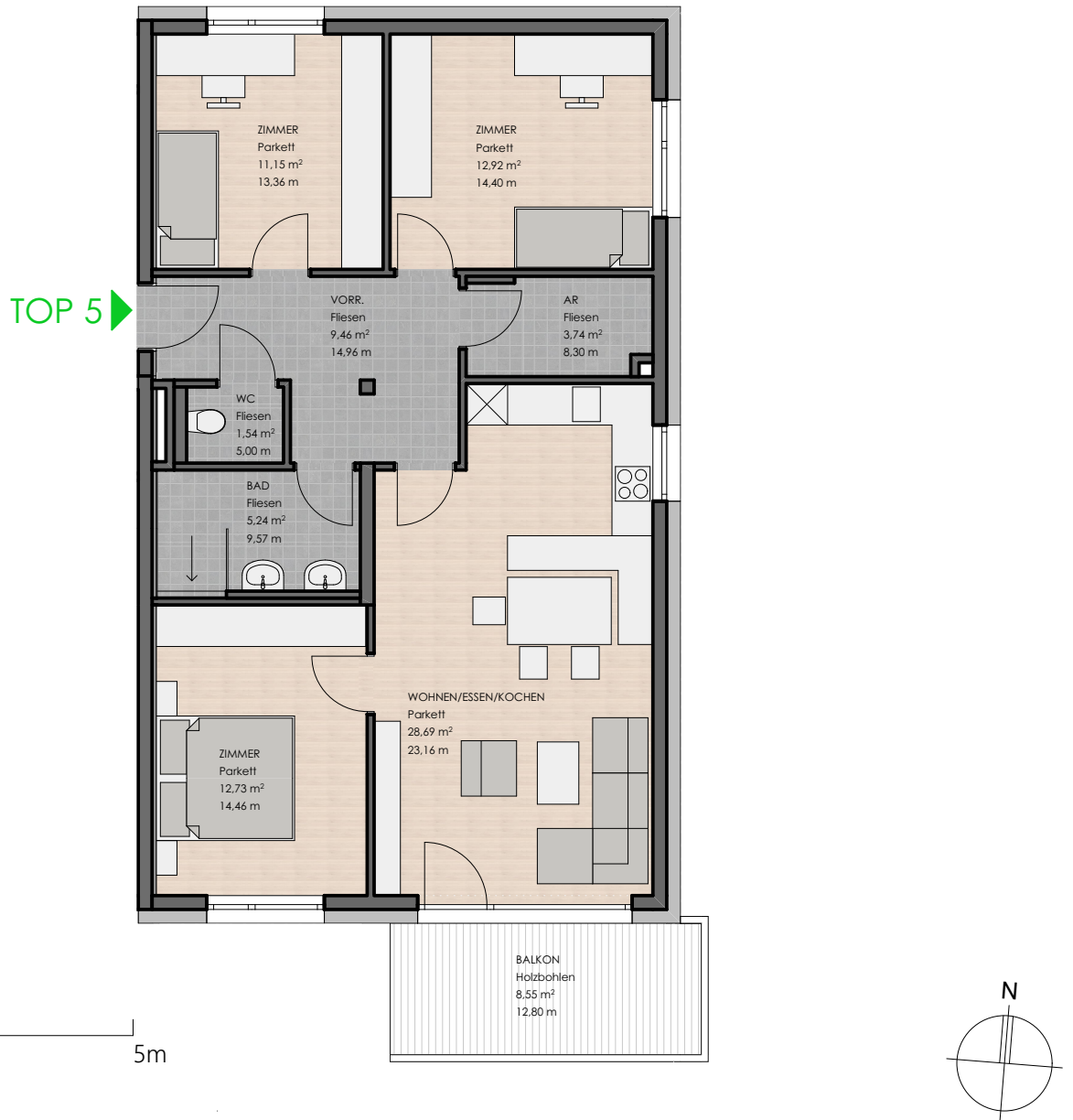


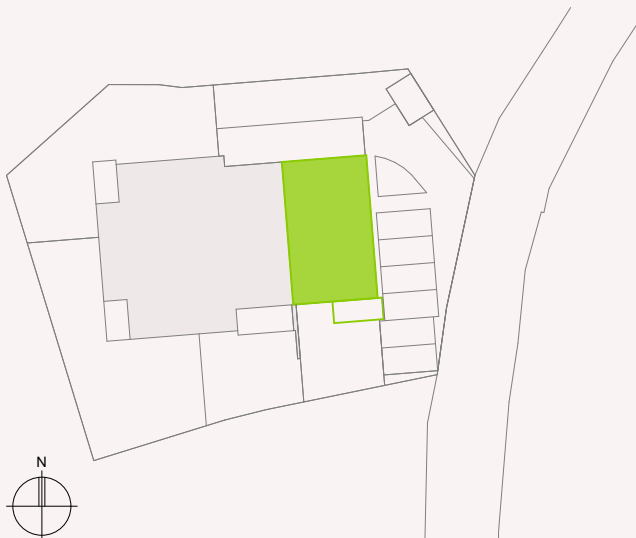
# TOP 05

4-Zimmer Wohnung - 1. Obergeschoss

# MÜHLBACH II



## LAGEPLAN



## WOHNUNGSaufteilung

Wohnen/Essen/Kochen	28,69 m <sup>2</sup>
Zimmer	12,73 m <sup>2</sup>
Zimmer	11,15 m <sup>2</sup>
Zimmer	12,92 m <sup>2</sup>
Bad	5,24 m <sup>2</sup>
Abstellraum	3,74 m <sup>2</sup>
Vorraum	9,46 m <sup>2</sup>
WC	1,54 m <sup>2</sup>

**Gesamtwohnnutzfläche** 85,47 m<sup>2</sup>

Balkon	8,55 m <sup>2</sup>
Abstellraum KG	6,80 m <sup>2</sup>

Skizzierte Möblierung ist nicht Gegenstand des Vertrages, Einrichtung gemäß Bau- u. Ausstattungsbeschreibung. Die Abmessungen sind Rohbaumaße - Naturmaße nehmen!