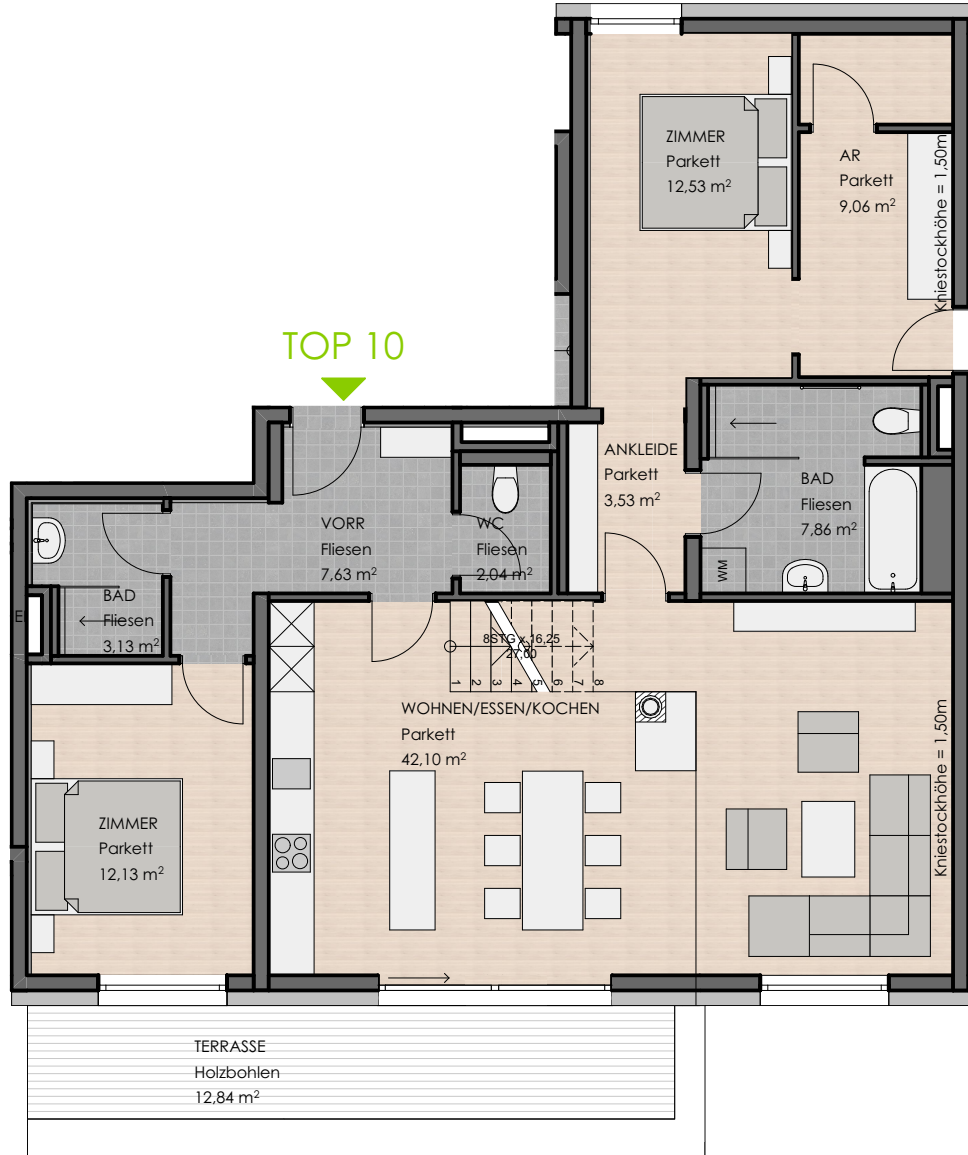


# TOP 10

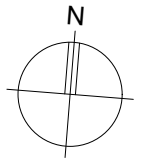
3-Zimmer Wohnung - Dachgeschoss

# MÜHLBACH II

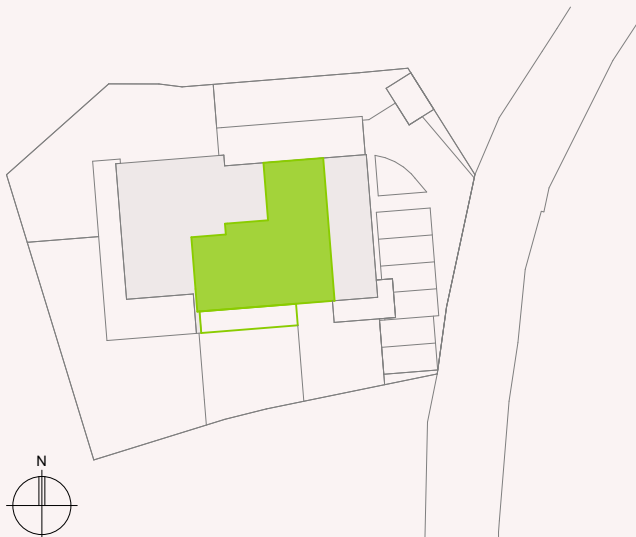


0m 1m 2m 5m

M: 1/100



## LAGEPLAN



## WOHNUNGSaufteilung

Wohnen/Essen/Kochen	42,10 m <sup>2</sup>
Zimmer	12,53 m <sup>2</sup>
Zimmer	12,13 m <sup>2</sup>
Bad	7,86 m <sup>2</sup>
Bad	3,13 m <sup>2</sup>
Abstellraum	9,06 m <sup>2</sup>
Ankleide	3,53 m <sup>2</sup>
Vorraum	7,63 m <sup>2</sup>
WC	2,04 m <sup>2</sup>

**Gesamtwohnnutzfläche 100,01 m<sup>2</sup>**

Terrasse	12,84 m <sup>2</sup>
Abstellraum KG	5,27 m <sup>2</sup>

Skizzierte Möblierung ist nicht Gegenstand des Vertrages, Einrichtung gemäß Bau- u. Ausstattungsbeschreibung. Die Abmessungen sind Rohbaumaße - Naturmaße nehmen!