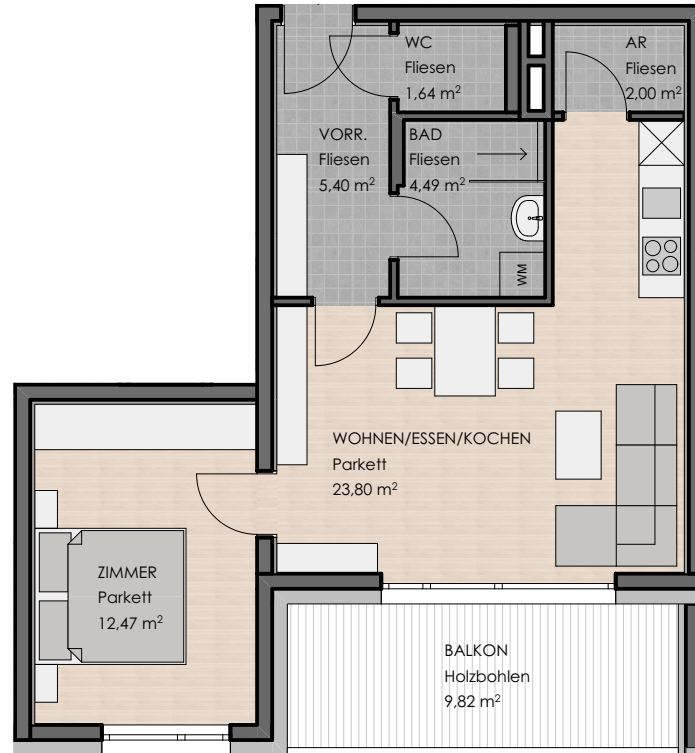
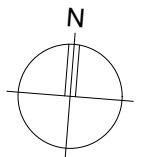


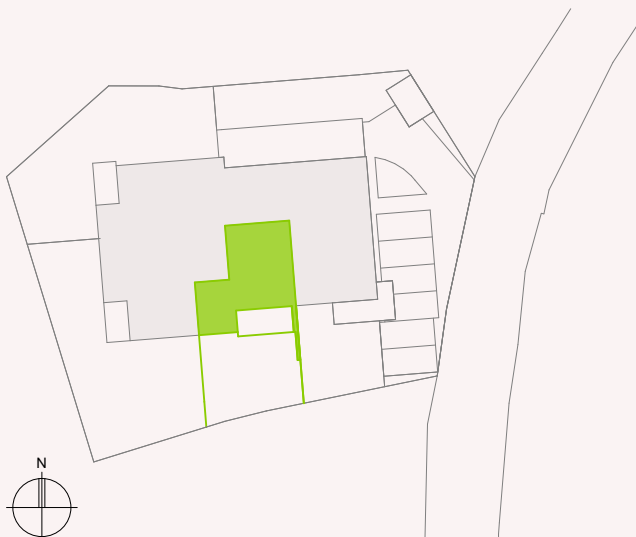
TOP 6



M: 1/100



## LAGEPLAN



## WOHNUNGSaufteilung

Wohnen/Essen/Kochen	23,80 m <sup>2</sup>
Zimmer	12,47 m <sup>2</sup>
Bad	4,49 m <sup>2</sup>
Abstellraum	2,00 m <sup>2</sup>
Vorraum	5,40 m <sup>2</sup>
WC	1,64 m <sup>2</sup>
<b>Gesamtwohnnutzfläche</b>	<b>49,80 m<sup>2</sup></b>
Balkon	9,82 m <sup>2</sup>
Abstellraum KG	5,27 m <sup>2</sup>

Skizzierte Möblierung ist nicht Gegenstand des Vertrages, Einrichtung gemäß Bau- u. Ausstattungsbeschreibung. Die Abmessungen sind Rohbaumaße - Naturmaße nehmen!