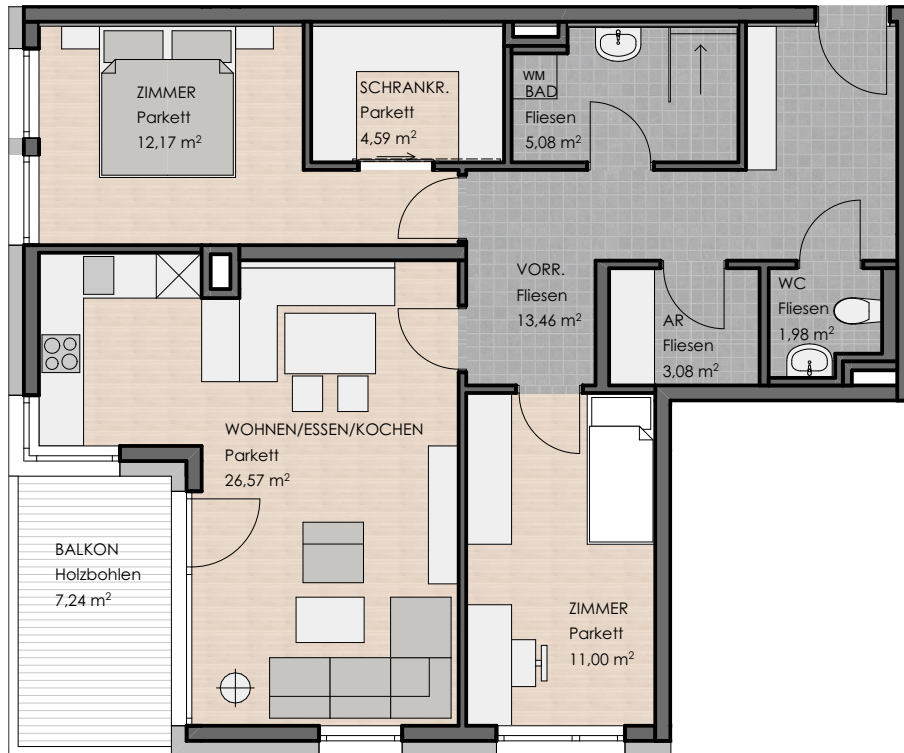
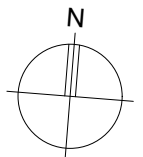


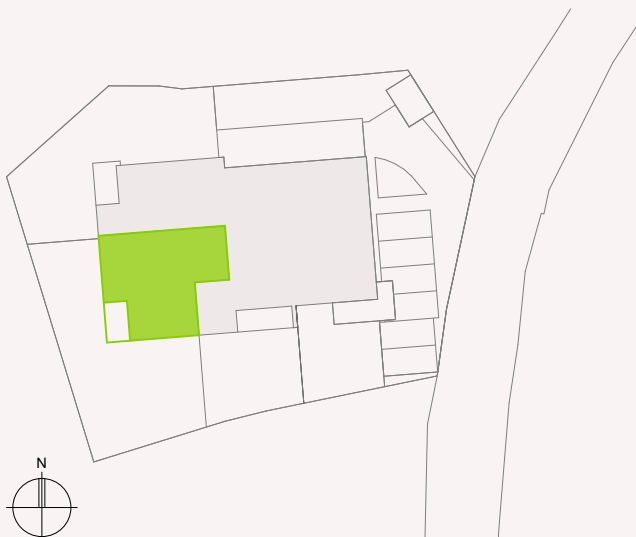
TOP 7



M: 1/100



LAGEPLAN



WOHNUNGSaufteilung

Wohnen/Essen/Kochen	26,57 m ²
Zimmer	12,17 m ²
Zimmer	11,00 m ²
Bad	5,08 m ²
Abstellraum	3,08 m ²
Vorraum	13,46 m ²
WC	1,98 m ²
Schrankraum	4,59 m ²

Gesamtwohnnutzfläche 77,93 m²

Balkon	7,24 m ²
Abstellraum KG	5,24 m ²

Skizzierte Möblierung ist nicht Gegenstand des Vertrages, Einrichtung gemäß Bau- u. Ausstattungsbeschreibung. Die Abmessungen sind Rohbaumaße - Naturmaße nehmen!